

THERMOPLUS™
4000
VERY WARM

DOWN TO
-22° C | -8° F

DUSTY MITT

CODICE: 8136WM | TAGLIA: XS / L

DESCRIZIONE: Un design di ispirazione western con l'utilizzo della morbida pelle di pecora impregniata dalle borchie metalliche fanno del Dusty una moffola unica per comfort e calore. Grazie all'impermeabilità assicurata dalla membrana MEMBRA-THERM potrai affrontare le tue discese nel massimo comfort con un look unico.

INDICE DI CALORE: 4000 - Very Warm

CALZATA: Natural **MATERIALE:** Pelle di pecora resistente all'acqua, Palmo in pelle di pecora resistente all'acqua **ISOLAMENTO:** Multilayer Primaloft®, Fodera soft-touch con trattamento Polygiene **TECNOLOGIA IMPERMEABILE:** Membra-Therm Plus **CARATTERISTICHE:** Polsino in pelliccia, Decorazione con borchie in metallo, Pelle con motivo a cocodrillo, Laccio di sicurezza



35 black white



01 black



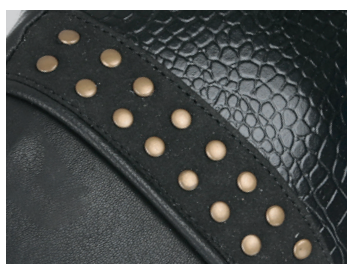
MULTILAYER PRIMALOFT®

Morbido materiale isolante. Prodotto idrorepellente che, diversamente dalla piuma, non trattiene l'acqua. Anche in condizioni di elevata umidità, mantiene comunque le mani calde ed offre elevata traspirabilità.



MEMBRA-THERM PLUS

Un inserto estremamente traspirante che crea una barriera impermeabile tra l'esterno del guanto e i materiali interni isolanti. Ottimizza il comfort e garantisce mani costantemente asciutte.



DECORAZIONE CON BORCHIE IN METALLO

Borchie in metallo ed elegante eco-pelle in cocodrillo per un guanto davvero scintillante.



PELLICCIA ACCOGLIENTE

Un polsino in spessa pelliccia assicura calore e comfort ottimali. Questo modello è ideale per aggiungere un tocco di glamour ai tuoi look invernali.